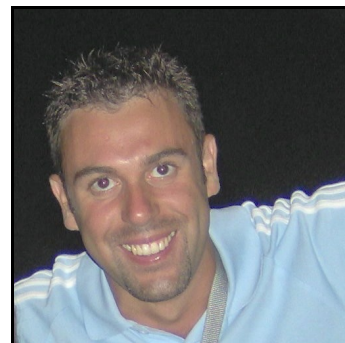


# CURRICULUM VITAE EUROPEO

**BURZIO FABRIZIO**

**PROFESSIONE: GEOLOGO**



## INFORMAZIONI PERSONALI

Cognome e Nome	BURZIO FABRIZIO
Indirizzo	Via Arpino, 29 c.a.p.10046 POIRINO (TO)
Telefono	Tel/fax 011.945.01.57 Cell. 347.032.48.31 o 393.532.22.26
E-mail	fabrizio.burzio@libero.it
Nazionalità	ITALIANA
Data di nascita	31 gennaio 1980

## ESPERIENZE LAVORATIVE

### 1<sup>A</sup> ESPERIENZA LAVORATIVA

Data (da –a)	Dal 01/02/2005 al 13/06/2005
Nome e indirizzo del datore di lavoro	Studio Chiono & Associati S.r.l., Via Ivrea, 42 c.a.p.10086 Rivarolo C.se (TO) Tel. +39 012428.436 – 26.537 Fax. +39 012425.909 web: <a href="http://www.studiochiono.it">www.studiochiono.it</a> Dr.Chim. Chiono Roberto
Tipo di azienda o settore	PROGETTAZIONE BONIFICHE AMBIENTALI
Tipo di impiego	Stagista
Principali mansioni e responsabilità	Campionamenti di terreni e/o acque superficiali e sotterranee, assistenza durante la perforazione di pozzi e piezometri con redazione di stratigrafie, assistenza durante le operazioni di carotaggio di terreni per il prelievo di campioni indisturbati, assistenza durante le prove di portata per la definizione dei parametri idrogeologici degli acquiferi, assistenza durante rilievi topografici dei punti di campionamento, stesura di relazioni tecniche ed elaborati grafici relativi a progetti di bonifica di alcuni siti industriali dismessi nel settore canavesano, stesura di relazioni tecniche ed elaborati grafici relativi alla verifica dello stato di consistenza di alcuni pozzi industriali.

**2ª ESPERIENZA LAVORATIVA**

<b>Data (da - a)</b>	Dal 20/06/2005 al 23/12/2006
<b>Nome e indirizzo del datore di lavoro</b>	Ing.Mauro Tirelli, Via F.D. Guerrazzi 16/3 c.a.p. 16146 GENOVA tel.010.31.89.16 – fax.0103694112
<b>Tipo di azienda o settore</b>	Studio di ingegneria
<b>Tipo di impiego</b>	Ispettore di cantiere
<b>Principali mansioni e responsabilità</b>	Assistente di cantiere durante i lavori di realizzazione della circonvallazione di Poirino (TO); aggiornamento del cronoprogramma dei lavori, stesura dei rapportini giornalieri di lavoro, aggiornamento ed eventuali correzioni degli elaborati grafici, assistenza durante le prove di collaudo e durante le prove eseguite sui materiali e sui rilevati in sito.

**3ª ESPERIENZA LAVORATIVA**

<b>Data (da - a)</b>	Luglio 2006
<b>Nome e indirizzo del datore di lavoro</b>	Dr.geol.Canepa Maurizio, Via Ivrea, 42 c.a.p.10086 Rivarolo C.se (TO), iscritto all'Albo professionale dei Geologi del Piemonte alla sez.A n°314. Residenza: Via Montenero, 26 10086 Rivarolo C.se (TO), TEL: 0124-25397
<b>Tipo di azienda o settore</b>	Studio di geologia
<b>Tipo di impiego</b>	collaborazione
<b>Principali mansioni e responsabilità</b>	Collaborazione nell'elaborazione di una carta di rischio valanghe per il Comune di Ceresole Reale (TO) in Valle Orco.

**4ª ESPERIENZA LAVORATIVA**

<b>Data (da - a)</b>	Settembre - ottobre 2006
<b>Nome e indirizzo del datore di lavoro</b>	Dr.geol.Canepa Maurizio Via Ivrea, 42 c.a.p.10086 Rivarolo C.se (TO), iscritto all'Albo professionale dei Geologi del Piemonte alla sez.A n°314. Residenza: Via Montenero, 26 10086 Rivarolo C.se (TO), TEL: 0124-25397
<b>Tipo di azienda o settore</b>	Studio di geologia
<b>Tipo di impiego</b>	collaborazione
<b>Principali mansioni e responsabilità</b>	Collaborazione nell'elaborazione di un progetto di coltivazione di una cava di calcare a cielo aperto presso il comune di Valdieri (CN); assistenza durante rilievi topografici e geostrutturali.

**5ª ESPERIENZA LAVORATIVA**

<b>Data (da - a)</b>	Marzo 2007
<b>Nome e indirizzo del datore di lavoro</b>	Dr.geol. Fabio Gianquinto Ordine dei Geologi del Piemonte n° 526 Via Talucchi, 25 – 10143 Torino Tel. 011 480.327
<b>Tipo di azienda o settore</b>	Studio di geologia: <i>Consulenze geologiche, Laboratorio geotecnico, Pianificazione territoriale</i>
<b>Tipo di impiego</b>	collaborazione
<b>Principali mansioni e responsabilità</b>	Collaborazione nella redazione di una carta geomorfologica per il P.R.G. del Comune di Sampeyre e cartografia di un'area in frana presso la località di Sodani (Comune di Sampeyre, Valle Varaita, prov.Cuneo).

**6ª ESPERIENZA LAVORATIVA**

<b>Data (da - a)</b>	Febbraio – maggio 2007
<b>Nome e indirizzo del datore di lavoro</b>	Ing.Mauro Tirelli, Via F.D. Guerrazzi 16/3 16146 GENOVA tel.010.31.89.16
<b>Tipo di azienda o settore</b>	Studio di ingegneria
<b>Tipo di impiego</b>	Assistente di cantiere
<b>Principali mansioni e responsabilità</b>	Assistente di cantiere durante i lavori di regimazione idraulica del Rio Santena (Bacino Idrografico del T.Banna) a seguito dei danni alluvionali del 2000, per il Comune di Poirino (TO).

**7ª ESPERIENZA LAVORATIVA**

<b>Data (da - a)</b>	Giugno – dicembre 2007
<b>Nome e indirizzo del datore di lavoro</b>	Ditta GEODINAMIC S.r.l. Via Masero, 30 c.a.p.10010 Scarmagno (TO) Ing. Davide Gastaldo tel. 0125.640283 cell. +39 339.73.111.20
<b>Tipo di azienda o settore</b>	Trivellazione pozzi di vario diametro, indagini geognostiche, geotermia, micropali
<b>Tipo di impiego</b>	Collaboratore/consulente
<b>Principali mansioni e responsabilità</b>	Assistente di cantiere durante la perforazione di pozzi di vario diametro per l'emungimento d'acqua da falde acquifere superficiali o profonde, prove di portata per l'acquisizione dei parametri idrogeologici degli acquiferi, redazione di relazioni idrogeologiche e geotecniche, assistenza nei cantieri durante la realizzazione di micropali, sondaggi di ogni tipo, campionamenti di terreno, ecc...

**ALTRE ESPERIENZE LAVORATIVE**

<b>Data (da - a)</b>	attuale
<b>Nome e indirizzo del datore di lavoro</b>	Ditta Co.ge.fa S.p.A. Direttore Tecnico: Giuseppe Ferrero C.so Svizzera, 185 c.a.p. 10149 TORINO tel. 011 7716558
<b>Tipo di azienda o settore</b>	Costruzioni generali
<b>Tipo di impiego</b>	Collaboratore/consulente
<b>Principali mansioni e responsabilità</b>	Consulenze per lavori inerenti attività estrattiva di materiale alluvionale presso due cave site nel Comune di Montanaro (TO) "CAVA RONCHI" e Torrazza Piemonte (TO) "CAVA GORETTA".

## ISTRUZIONE E FORMAZIONE

Date (da – a)	Settembre 1994 – Luglio 1999
Nome e tipo di istituto di istruzione o formazione	LICEO SCIENTIFICO "A. MONTI", Via Montessori n.8 CHIARI (TO).
Principali materie / abilità professionali oggetto dello studio	Lettere, Matematica, Fisica, Latino, Storia, Filosofia, Biologia, Chimica, Scienze della Terra, Ed. Artistica - Disegno, Inglese, Ed. Fisica.
Qualifica conseguita	Diploma Maturità Scientifica
Date (da – a)	Ottobre 1999 – Novembre 2004
Nome e tipo di istituto di istruzione o formazione	Università degli Studi di Torino, Facoltà di Scienze M.F.N, Corso di Laurea in Scienze Geologiche Dipartimento di Scienze Mineralogiche e Petrografiche di Torino (Via Valperga Caluso, 35 Torino)
Principali materie / abilità professionali oggetto dello studio	Geologia I e Geologia II, Geografia fisica, Fisica I e Fisica II, Istituzioni di Matematica I e II, Chimica inorganica con el. di organica, Mineralogia, Petrografia, Geomorfologia, Geomorfologia applicata, Idrogeologia ed Idrogeologia applicata, Geologia applicata, Geotecnica, Complementi di geologia applicata (corso esclusivamente sulle cave), Giacimenti minerali, Rilevamento geologico, Paleontologia, Fisica Terrestre, Prospezioni geofisiche, vulcanologia.
Qualifica conseguita	Laurea In Scienze Geologiche (Vecchio Ordinamento 5 anni)

## CAPACITÀ E COMPETENZE PERSONALI

*Acquisite nel corso della vita e della carriera ma non necessariamente riconosciute da certificati e diplomi ufficiali.*

**PRIMA LINGUA**

**ITALIANO**

**ALTRE LINGUE**

**INGLESE**

Capacità di lettura

BUONA

Capacità di scrittura

BUONA

Capacità di espressione orale

BUONA

**FRANCESE**

Capacità di lettura

SUFFICIENTE

Capacità di scrittura

SCARSA

Capacità di espressione orale

SCARSA

## CORSI DI AGGIORNAMENTO E FORMAZIONE PROFESSIONALE

- **Ottobre 2008**: “Tecniche di utilizzo di software Gis Open Source per la pratica professionale del Geologo” ( docente: Ing.Enrico Gallo - durata del corso: 30 ore pari a 30 crediti APC) sede del corso: Torino
- **11/03/2009**: Seminario “Terre e rocce di scavo” (A&T Ambiente Tecnologia Formazione) riconosciuto con 7 crediti formativi dall’Ordine Professionale dei Geologi del Piemonte per l’aggiornamento professionale continuo (docente del corso: Dott.Flavio Portesio Ecolav Service S.r.l. Carmagnola) sede del corso: Torino
- **13/05/2009**: Corso di aggiornamento “**Elementi base per la progettazione delle terre rinforzate**” tenuto dalla Fondazione Ordine degli Ingegneri Provincia di Torino (docente del corso: ing. Fulvio Bolobicchio – Seic Geotecnica division Harpo S.p.A.)
- **19/05/2009**: Corso di aggiornamento “**Inventario delle frane in Piemonte: il progetto IFFI ed il SIFRAP**”(riconosciuto con 3 crediti formativi dall’Ordine Professionale dei Geologi del Piemonte per l’aggiornamento professionale continuo “APC”) – ARPA Piemonte Torino, via Pio VII n°9.
- **26/05/2009**: Corso di aggiornamento “**La rete regionale di controllo dei movimenti franosi RERCOMF**” (riconosciuto con 3 crediti formativi dall’Ordine Professionale dei Geologi del Piemonte per l’aggiornamento professionale continuo “APC”) – ARPA Piemonte Torino, via Pio VII n°9.
- **09/06/2009**: Corso di aggiornamento “**Monitoraggio fenomeni franosi e fronti di cava tramite interferometria differenziale con sensori basati a terra**” (riconosciuto con 5 crediti formativi dall’Ordine Professionale dei Geologi del Piemonte per l’aggiornamento professionale continuo “APC”) – ARPA Piemonte Torino, via Pio VII n°9.
- **17/09/2009**: partecipazione al seminario “**I nuovi sensori Laser Scanner a misura di forma d’onda completa**” tenutosi c/o la Sala Riunioni del Dip.di Ingegneria del Territorio, dell’Ambiente e delle Geotecnologie al Politecnico di Torino.
- **18/03 e 25/03/2010**: partecipazione al corso “**Valutazione della pericolosità legata ai movimenti gravitativi: classificazione, previsione, prevenzione**” (riconosciuto con 8 crediti formativi dall’Ordine Professionale dei Geologi del Piemonte per l’aggiornamento professionale continuo “APC”) – ARPA Piemonte Torino, via Pio VII n°9.

- **27/04/2010:** partecipazione al Seminario “**Norme Tecniche per le Costruzioni (NTC 2008): Teoria ed applicazioni nella progettazione geologica e geotecnica**” (riconosciuto con 8 crediti formativi dall’Ordine Professionale dei Geologi del Piemonte per l’aggiornamento professionale continuo “APC”) – docente: prof. Eros Aiello –Università degli Studi di Siena CGT Centro di GeoTecnologie, Via Vetri Vecchi,34 -52027 San Giovanni Valdarno (AR).
  
- **16/06/2010:** partecipazione al Forum “**Le frane in casa la difesa del suolo come priorità tra fragilità del territorio, emergenze, incuria, superficialità ed ignoranza**” (riconosciuto con 8 crediti formativi dall’Ordine Professionale dei Geologi del Piemonte per l’aggiornamento professionale continuo “APC”) – Forum degli Ordini Regionali e del Consiglio Nazionale dei Geologi – Centro Congressi Frentani, via dei Frentani n.4 – ROMA .

**CAPACITÀ E COMPETENZE RELAZIONALI**

*Vivere e lavorare con altre persone, in ambiente multiculturale, occupando posti in cui la comunicazione è importante e in situazioni in cui è essenziale lavorare in squadra (ad es. cultura e sport), ecc.*

PENSO DI POSSEDERE DELLE BUONE CAPACITÀ RELAZIONALI, SONO IN GRADO DI RAPPORTARMI CON FACILITÀ CON ALTRE PERSONE, MI PIACE CONFRONTARMI SENZA ENTRARE PERÒ IN COMPETIZIONE.

SO AMMETTERE FACILMENTE I MIEI ERRORI ED I MIEI LIMITI E QUANDO CIÒ ACCADE SO ACCETTARE FACILMENTE CONSIGLI E SUGGERIMENTI DA ALTRE PERSONE.

**CAPACITÀ E COMPETENZE ORGANIZZATIVE**

*Ad es. coordinamento e amministrazione di persone, progetti, bilanci; sul posto di lavoro, in attività di volontariato (ad es. cultura e sport), a casa, ecc.*

ANCHE IN QUESTO CASO PENSO DI AVERE LE QUALITÀ NECESSARIE PER GESTIRE UN DETERMINATO LAVORO DI COORDINAMENTO O AMMINISTRAZIONE. TUTTAVIA NON RIESCO A VOLTE A FAR VALERE LE MIE DECISIONI E SPESSO ENTRO IN CONFLITTO PER QUESTA MOTIVAZIONE. PREFERISCO NON AVERE COMPETENZE DI QUESTO GENERE A LIVELLO PROFESSIONALE O COMUNQUE NON AVERE IL TOTALE CONTROLLO O POTERE DECISIONALE.

**CAPACITÀ E COMPETENZE TECNICHE**  
**CON COMPUTER, ATTREZZATURE SPECIFICHE, MACCHINARI, ECC...**

BUONA CONOSCENZA DEI SISTEMI OPERATIVI WINDOWS PIÙ DIFFUSI (95/98/2000, MILLENNIUM, XP E VISTA, WINDOWS 7.0) E DEGLI APPLICATIVI MICROSOFT PIÙ UTILIZZATI QUALI WORD, EXCEL, POWER POINT.

BUONE CONOSCENZE RIGUARDANTI L'UTILIZZO DELLA POSTA ELETTRONICA E LA NAVIGAZIONE IN RETE, CONOSCENZE DI BASE RIGUARDANTI L'UTILIZZO DI PROGRAMMI CAD (AUDOCAD 2002, 2006, 2009 E VOLO VIEW EXPRESS), COREL DRAW, PHOTOSHOP. CONOSCENZA DI ALCUNI SOFTWARE SPECIFICI AMPIAMENTE UTILIZZATI NEI DIVERSI CAMPI DELLA GEOLOGIA TRA CUI:

SURFER (VER.7.0), ARC VIEW Gs (VER 3.2 E 9.2), GV SIG 1.1.2, QUANTUM Gs, STERONET, S.T.A.P VER.9.1, RES2DINV VER.4.1, ENKASLOPE 2.0.

CONOSCENZA ED UTILIZZO DI SEMPLICI PROGRAMMI FREEWARE SCARICABILI DAL WEB RIGUARDANTI LA GEOTECNICA, L'IDROGEOLOGIA, LA STABILITÀ DEI VERSANTI, SISMICA, ETC...

DURANTE LO SVOLGIMENTO DELLA TESI DI LAUREA HO ESEGUITO DELLE ANALISI SU CAMPIONI D'ACQUA FERRUGINOSA, PRESSO IL LABORATORIO DI CHIMICA STRUMENTALE DEL DIPARTIMENTO MINERALOGICO-PETROGRAFICO DI TORINO (VIA VALPERGA CALUSO,35) PER LA DETERMINAZIONE DELLA CONCENTRAZIONE DEGLI ELEMENTI (CATIONI, ANIONI, ISOTOPI, ELEMENTI IN TRACCIA) DISCIOLTI, IMPARANDO COSÌ AD ESEGUIRE DELLE TITOLAZIONI, AD USARE UN CROMATOGRAFO IONICO, UNO SPETTROMETRO DI MASSA ED UN INDUTTORE AL PLASMA. INOLTRE HO ESEGUITO ALCUNE ANALISI SU DELLE INCLUSIONI FLUIDE ALL'INTERNO DI CAMPIONI DI QUARZO, SIDERITE ED ANKERITE UTILIZZANDO UN MICROSCOPIO A SCANSIONE ELETTRONICA SEM-EDA.

**CAPACITÀ E COMPETENZE ARTISTICHE**  
*Musica, scrittura, disegno ecc.*

Ascolto qualsiasi genere musicale, ho frequentato un corso di chitarra all'età di 14 anni, ho imparato a suonare la batteria come autodidatta, suonando per alcuni anni in un gruppo. Non mi piace disegnare, ma mi piace molto leggere e scrivere.

**ALTRE CAPACITÀ E COMPETENZE**  
*non precedentemente indicate.*

Nell'ambito sportivo, ho frequentato dei corsi di arrampicata e sci alpinismo, mi piace fare trekking e "sperimentare" sport estremi.

**PATENTE O PATENTI**

A e B

**ULTERIORI INFORMAZIONI.**

Attualmente svolgo l'attività di geologo come libero professionista, collaborando con alcune aziende e Studi professionali nel territorio piemontese.

Sono interessato a fare nuove esperienze lavorative per arricchire le mie conoscenze nel campo geologico, geotecnico ed ambientale in modo da apprendere ogni stimolo per esercitare con zelo e serietà la mia professione.

Comunico la mia disponibilità a flessibilità d'orario ed eventuali spostamenti dalla sede di lavoro, anche all'estero.

Il sottoscritto è a conoscenza che, ai sensi dell'art. 26 della legge 15/68, le dichiarazioni mendaci, la falsità negli atti e l'uso di atti falsi sono puniti ai sensi del codice penale e delle leggi speciali.

Inoltre, il sottoscritto autorizza il trattamento dei propri dati personali, secondo quanto previsto del D. Lgs. n. 196 del 30.06.2003

Poirino, lì .....

Firma:   




This document was created with Win2PDF available at <http://www.win2pdf.com>.  
The unregistered version of Win2PDF is for evaluation or non-commercial use only.  
This page will not be added after purchasing Win2PDF.